



Ochanomizu  
University  
Data File  
2 0 1 0



国立大学法人  
お茶の水女子大学

— 大学概要 —

2010

# Ochanomizu University Data File 2010

お茶の水女子大学は、1875年(明治8年)に御茶の水(現東京都文京区湯島)の地に、我が国最初の女性のための高等教育機関として東京女子師範学校が創立されたことに始まります。これまでに、東京女子大学学長となる安井てつ、日本初の女性理学博士の保井コノ、国際的に活躍をした女性科学者の湯浅年子など、社会の発展を担う数多くの優れた女性を育ててきました。

21世紀の社会に必要とされる高度な教養と専門性を備えた女性リーダーの育成をミッションとする本学は、女性のライフスタイルに即応した教育研究のあり方を開発しその成果を社会に還元することで、女性の生涯にわたる生き方だけでなく、すべての人の生き方に関わるモデルの供給源となることを目指します。そして、男女共同参画社会の実現や、豊かで自由かつ公正な社会の実現に寄与するため、たゆみない発展と進歩を遂げていきます。



## Contents

01 目次	10 教職員数／過去5年間における女性教職員数の割合
02 役職員	12 予算・決算
03 運営組織図	13 外部資金／科学研究費補助金
04 学部・大学院／学生定員・現員	14 土地建物
06 卒業・修了者数／学位授与状況／就職状況	15 キャンパスマップ
07 奨学生／本学独自の奨学金	16 附属図書館／附属学校
08 交流関係	17 大学沿革
09 外国人留学生数	

# 役職員

(平成22年4月1日現在)

## 役員会

学 長	羽入 佐和子
理事・副学長(総務機構長)	戒能 民江
理事・副学長(教育機構長)	耳塚 寛明
理事・副学長(国際・研究機構長)	河村 哲也
理 事	江澤 雄一

## 監 事

監 事	桐村 晋次
監 事	山田 勝重

## 経営協議会

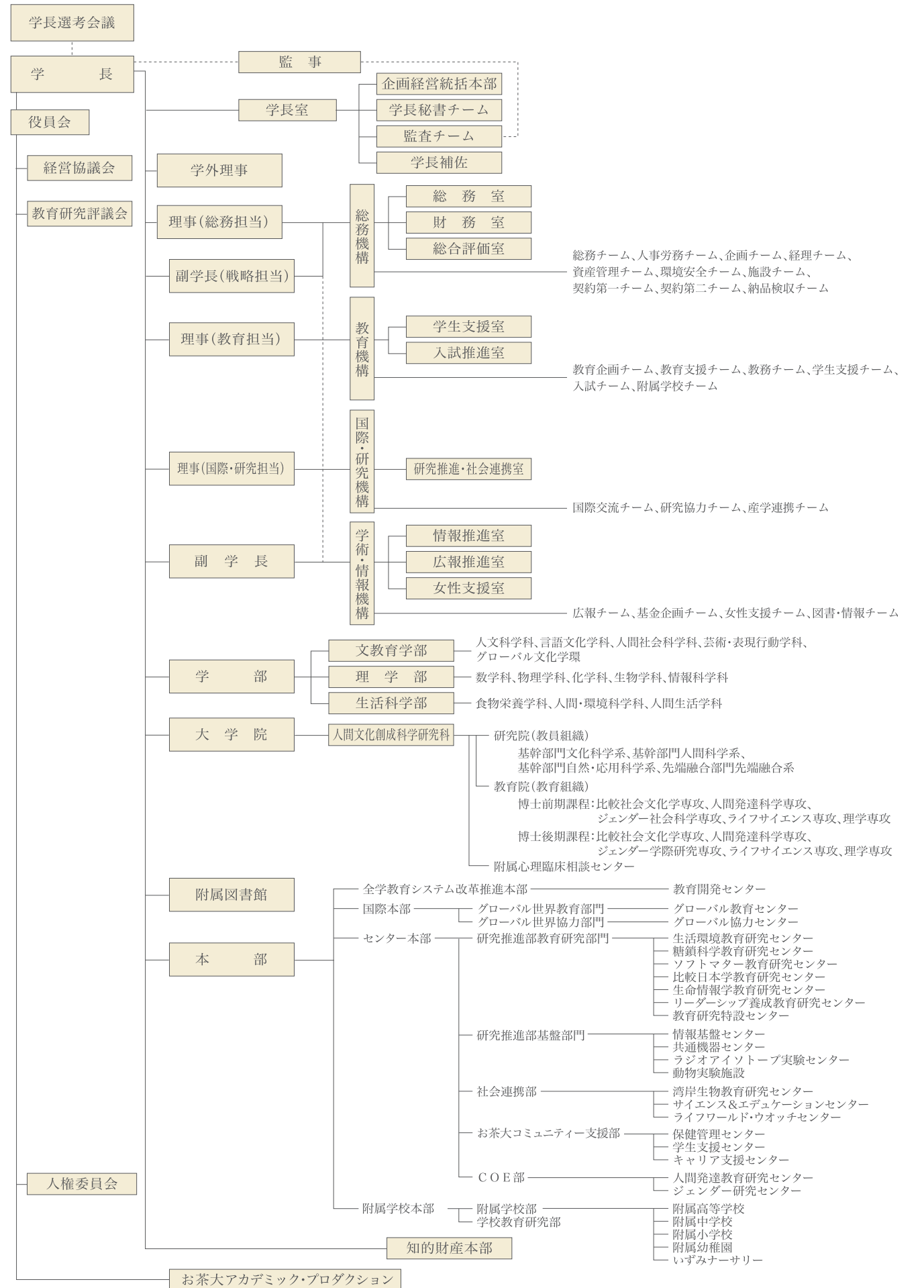
学 長	羽入 佐和子
理事・副学長(総務機構長)	戒能 民江
理事・副学長(教育機構長)	耳塚 寛明
理事・副学長(国際・研究機構長)	河村 哲也
理 事	江澤 雄一
副学長(学術・情報機構長)・附属図書館長	近藤 譲
副学長(戦略担当)・副総務機構長)	吉田 和文
凸版印刷株式会社代表取締役社長	足立 直樹
株式会社資生堂相談役	池田 守男
学校法人東洋英和女学院理事長・院長	槍田 松瑩
三井物産株式会社取締役会長	小倉 和夫
独立行政法人国際交流基金理事長	小野 元之
独立行政法人日本学術振興会理事長	北村 節子
法務省中央更生保護審査会委員	國井 秀子
リコーITソリューションズ株式会社取締役会長執行役員	
株式会社リコー理事	

## 教育研究評議会

学 長	羽入 佐和子
理事・副学長(総務機構長)	戒能 民江
理事・副学長(教育機構長)	耳塚 寛明
理事・副学長(国際・研究機構長)	河村 哲也
副学長(学術・情報機構長)・附属図書館長	近藤 譲
副学長(戦略担当)・副総務機構長)	吉田 和文
文教育学部長	柴 真理子
理学部長	塚田 和美
生活科学部長	杉田 孝夫
大学院人間文化創成科学研究科長	石口 彰
大学院人間文化創成科学研究科文化科学系長	山本 秀行
大学院人間文化創成科学研究科人間科学系長	内藤 俊史
大学院人間文化創成科学研究科自然・応用科学系長	山本 直樹
大学院人間文化創成科学研究科先端融合系長	坂元 章
附属学校部長	鷹野 光行
大学院人間文化創成科学研究科 教授	香西 みどり
大学院人間文化創成科学研究科 教授	大塚 譲
大学院人間文化創成科学研究科 教授	小林 哲幸
大学院人間文化創成科学研究科 教授	棚橋 訓
大学院人間文化創成科学研究科 教授	石井 クンツ 昌子
大学院人間文化創成科学研究科 教授	猪崎 弥生
大学院人間文化創成科学研究科 教授	鷹野 景子

# 運営組織図

(平成22年4月1日現在)



## 学部・大学院

(平成22年5月1日現在)

### 学部

#### ■文教育学部

学 科	講 座
人 文 学 科	形象分析学 哲学 比較歴史学 地理学
言 語 文 化 学 科	日本語・日本文学 中国語圏言語文化 英語圏・欧州言語文化 応用言語学 日本語教育
人 間 社 会 学 科	応用社会学 教育科学 心理学
芸 術 ・ 表 現 行 動 学 科	舞踊教育学 音楽表現

※上記講座とは別に、進学コースとして「グローバル文化学環」がある。

#### ■理学部

学 科	講 座
数 学 科	数理構造 数理解析
物 理 学 科	基礎物理学 物性物理学
化 学 科	構造化学 反応化学
生 物 学 科	構造生物学 機能生物学
情 報 学 科	情報数理 情報処理

#### ■生活科学部

学 科	講 座
食 物 栄 養 学 科	食物栄養学
人 間 ・ 環 境 学 科	人間・環境科学
人 間 生 活 学 科	発達臨床心理学 生活社会科学 生活文化学

### 大学院

博 士 前 期 課 程	比較社会文化学専攻、人間発達科学専攻、ジェンダー社会科学専攻 ライフサイエンス専攻、理学専攻
博 士 後 期 課 程	比較社会文化学専攻、人間発達科学専攻、ジェンダー学際研究専攻 ライフサイエンス専攻、理学専攻

## 学生定員・現員

(平成22年5月1日現在)

### 大学院人間文化創成科学研究科

#### ■博士前期課程

専 攻	入学定員	現員		計
		1年次	2年次	
比較社会文化学専攻	60	59	84	143
人間発達科学専攻	27	33	47	80
ジェンダー社会科学専攻	18	21	25	46
ライフサイエンス専攻	47	50	69	119
理 学 専 攻	51	79	80	159
計	203	242	305	547

#### ■博士後期課程

専 攻	入学定員	現員			計
		1年次	2年次	3年次	
比較社会文化学専攻	27	22	34	61	117
人間発達科学専攻	14	24	15	29	68
ジェンダー学際研究専攻	4	6	4	17	27
ライフサイエンス専攻	15	19	26	29	74
理 学 専 攻	13	13	8	11	32
計	73	84	87	147	318

### 大学院人間文化研究科

#### ■博士前期課程

専 攻	入学定員	現員		計
		1年次	2年次	
言 語 文 化 専 攻	—	—	—	—
人 文 学 専 攻	—	—	1	1
発 達 社 会 学 専 攻	—	—	2	2
ジェンダー社会科学専攻	—	—	2	2
ライフサイエンス専攻	—	—	1	1
物 質 学 専 攻	—	—	—	—
数 理 ・ 情 報 学 専 攻	—	—	—	—
計	—	—	6	6

#### ■博士後期課程

専 攻	入学定員	現員			計
		1年次	2年次	3年次	
比較社会文化学専攻	—	—	—	41	41
国際日本学専攻	—	—	—	45	45
人間発達科学専攻	—	—	—	45	45
ジェンダー学際研究専攻	—	—	—	14	14
人間環境科学専攻	—	—	—	8	8
複合領域科学専攻	—	—	—	8	8
計	—	—	—	161	161

### 学部

		入学定員	現員				計	
			1年次	2年次	3年次	4年次		
文 教 育 学 部	人 文 学 科	55	61	60	66	82	269	
	言 語 文 化 学 科	80	87	90	96	127	400	
	人 間 社 会 学 科	40	43	42	52	67	204	
	芸 術 ・ 表 現 行 動 学 科	27	27	28	27	34	116	
	計	202	218	220	241	310	989	
理 学 部	数 学 科	20	23	23	24	24	94	
	物 理 学 科	20	21	25	23	34	103	
	化 学 科	20	22	22	23	26	93	
	生 物 学 科	25	25	24	28	29	106	
	情 報 学 科	40	39	42	43	49	173	
	計	125	130	136	141	162	569	
生 活 科 学 部	食 物 栄 養 学 科	36	39	39	39	42	159	
	人 間 ・ 環 境 学 科	24	26	29	23	23	101	
	人 間 生 活 学 科	65	発達臨床心理学講座	26	27	32	42	127
			生活社会科学講座	26	26	34	32	118
			生活文化学講座	18	17	17	27	79
	計	125	135	138	145	166	584	
合計	452	483	494	527	638	2,142		

#### ■研究生・聴講生等

		研究生	科目等履修生	聴講生	特別聴講学生	特別研究学生	計
学 部	文 教 育 学 部	8	27	5	3	—	43
	理 学 部	0	3	1	0	—	4
	生 活 科 学 部	3	6	2	1	—	12
	計	11	36	8	4	—	59
大 学 院	人間文化創成科学研究科(博士前期課程)	6	17	—	11	0	34
	人間文化創成科学研究科(博士後期課程)	0	3	—	0	1	4
	計	6	20	—	11	1	38
合計		17	56	8	15	1	97

## 卒業・修了者数

	卒業者数	累計
文教育学部	236	11,032
理学部	151	5,684
生活科学部	144	2,203
家政学部	—	4,349
計	531	23,268

	修了者数	累計
人文科学研究科	—	1,709
理学研究科	—	836
家政学研究科	—	931
人間文化研究科(博士前期課程)	10	2,375
人間文化研究科(博士後期課程)	32	628
人間文化創成科学研究科(博士前期課程)	246	460
人間文化創成科学研究科(博士後期課程)	14	15
計	302	6,954

## 学位授与状況

	課程	論文
学術博士	23	22 (2)
博士(学術)	106	61 (7)
博士(人文学科)	218	125 (3)
博士(理学)	249	57 (6)
博士(社会科学)	34	20
博士(生活科学)	13	1
計	643	286 (18)

( )の数字は男子に授与した学位を内数で示す。

## 就職状況

	卒業・修了者数	一般企業等	官公庁	教員	進学	その他	
学部	文教育学部	232	106	22	11	48	45
	理学部	150	35	0	3	94	18
	生活科学部	142	54	17	6	32	33
	計	524	195	39	20	174	96
大学院	博士前期課程	246	75	12	15	63	81
	博士後期課程	34	3	4	5	0	22
	計	280	78	16	20	63	103
合計	804	273	55	40	237	199	

※9月卒業・修了者を除く。

## 奨学生

(平成21年10月1日現在)

	在学学生数	日本学生支援機構			私費留学生 学習奨励費	本学独自	その他	奨学生数 合計	比率 (%)	
		一種	二種	計						
学部	文教育学部	987	131	197	328	11	4	23	366	37.1
	理学部	584	77	81	158	0	6	14	178	30.5
	生活科学部	587	76	110	186	2	1	16	205	34.9
	計	2,158	284	388	672	13	11	53	749	34.7
大学院	博士前期課程	563	158	34	192	29	12	9	242	43.0
	博士後期課程	476	56	9	65	12	12	7	96	20.2
	計	1,039	214	43	257	41	24	16	338	32.5
合計	3,197	498	431	929	54	35	69	1,087	34.0	

## 本学独自の奨学金

(平成22年度)

	基金の名称	授与対象者	奨学金の額	人数
学部生	予約型奨学金	①日本の高等学校又は中等教育学校を卒業見込みの者 ②当該年度の4月に本学学部1年生に入学する予定で、本学に強く入学を志望する者 ③成績、人物とも優秀で、大学進学において経済的支援が必要と認められる者 (①～③のすべてを満たす者)	1年目 300,000円 2年目 300,000円	(新設) 25名
	桜蔭会奨学金	各学部より推薦された学部3年生	100,000円	(H21) 4名
大学院生	大学院生修学奨学金	本学大学院に在籍し、経済的理由により修学が困難であり、学業成績優秀かつ将来が囑望される者のうち、寄附者が指定する課程等に在籍する者又は、大学院修了後に教員等の職を強い志を持って目指す者	1,000,000円	(H21) 3名
	桜蔭会研究奨励賞	本学学部を卒業し、引き続き本学大学院博士前期課程に進学する者で、成績優秀かつ将来が囑望される者	200,000円	(H21) 5名
	大学院研究科奨学基金	本学大学院博士後期課程において研究に従事し、成績顕著な者	70,000円	(H19) 2名
	お茶の水女子大学120周年記念 桜蔭会国際交流奨励賞	海外留学支援事業 本学大学院博士後期課程修了者又は在学生で、成績優秀かつ将来が囑望される者のうち海外研修を希望する者 アジア女性研究者支援事業 本学学生として留学後、アジアの各地域において研究者又は各界の指導者として活躍し来日研修を希望する者	2,000,000円 を限度	(H21) 1名
	育児支援奨学金	本学の正規学生で本学が設置する保育所を利用する者	原則、保育料の半額	(H21) 13名
学科・専攻等	保井・黒田奨学基金	自然科学関係の研究に従事し、その成績顕著な者	30,000円	(H21) 3名
	被服学奨学基金	被服学関係の研究に従事し、その成績顕著な者	100,000円	(H21) 2名
	食物学奨学基金	食物学関係の研究に従事し、その成績顕著な者	100,000円	(H21) 2名
	家庭経営学奨学基金	家庭経営学関係の研究に従事し、その成績顕著な者	100,000円	(H21) 1名
	池田摩耶子記念奨学基金	1.本学大学院において国際的な研究に従事し、成績顕著な者	100,000円	(H21) 1名
	池田重記念奨学基金	2.学部、大学院に私費で在学する外国人留学生で成績顕著な者	100,000円	(H20) 1名
	湯浅年子記念特別研究員奨学基金	本学出身者、在学する者又は附属高等学校出身者で、自然科学関係の研究に従事し、その成績顕著な者	250,000円	(H21) 1名
	数学奨学基金	本学出身者又は本学大学院博士前期課程及び学部在学する者で、数学の成績顕著な者	100,000円	(H21) 1名
	生物学優秀学生賞奨学基金	本学学部及び大学院博士前期課程に在学する者で、生物学の成績顕著な者	20,000円	(H21) 1名
グローバル文化学環奨学基金	本学文教育学部グローバル文化学環に卒業研究を提出した者で、研究の評価が顕著な者	10,000円	(H21) 2名	
化学科(宮島直美)奨学基金	本学理学部化学科に在学する者で、成績顕著な者	200,000円	(H21) 1名	

## 交流関係

### 国際交流協定

締結大学	国・地域名	締結年月日
オックスフォード大学 クイーンズコレッジ	英国	1994. 1.18
ケンブリッジ大学 ガートンコレッジ	英国	1994. 7.20
モナシュ大学	オーストラリア	1994.12.14
ロンドン大学東洋・ アフリカ研究学院	英国	1999. 8. 5
国立台湾大学	台湾	1999.12.17
淑明女子大学校	大韓民国	2000. 2.14
梨花女子大学校	大韓民国	2000. 2.28
国立政治大学	台湾	2001. 7.25
北京大学歴史学系	中国	2002. 1.26
国立台北芸術大学	台湾	2002. 1.29
バーギシェ・ ブッパタル大学	ドイツ	2002. 2.24
トムスク国立教育大学	ロシア	2002. 7. 3
ストラスブール大学	フランス	2002. 7. 5
ウィーン工科大学	オーストリア	2002.12. 5
タンペレ大学	フィンランド	2003. 2.13
スロバキア工科大学	スロバキア	2003. 3. 4
マンソウラ大学	エジプト	2003. 3.30
カブール大学	アフガニスタン	2003. 9.22
オタゴ大学	ニュージーランド	2003.12.19
パーデュー大学	アメリカ	2004. 1.26
ロシア連邦国立科学センター 理論実験物理学研究所	ロシア	2004. 6.21
カレル大学	チェコ	2004. 9. 7
アジア工科大学院大学	タイ	2004.12.29
同徳女子大学校	大韓民国	2005. 3.30
北京外国語大学	中国	2005.10.17
ヴァッサー大学	アメリカ	2006. 6. 1
マウントアリソン大学	カナダ	2006. 8. 9
大連外国語学院	中国	2006.10. 2
カイロ大学	エジプト	2007. 3.15
タマサート大学	タイ	2007. 6.13
アンカラ大学	トルコ	2007. 8. 8
パリ・デイドロ (パリ第7)大学	フランス	2008. 2. 1
国立ハノイ教育大学	ベトナム	2008. 3. 3
ブカレスト大学	ルーマニア	2009. 8. 3
プリンス・オブ・ ソクラー大学	タイ	2009. 8.14
ブレーズ・パスカル (クレルモン第2)大学	フランス	2009. 8.28
マンチェスター大学	英国	2009. 9.15
オウステロボテナ 先端科学大学	フィンランド	2009.12. 1
ワルシャワ大学	ポーランド	2010. 2.10
ケルン大学	ドイツ	2010. 3.18
チェンマイ大学	タイ	2010. 5.27

### 国内交流協定

締結大学	締結年月日
奈良女子大学	1994. 3.25
東京工業大学	1994. 4. 8
東京大学	1995. 3.30
総合研究大学院大学	1995. 4. 3
日本女子大学	1999. 4. 1
名古屋市立大学	1999. 4. 1
東京芸術大学	2000. 4. 1
中央大学	2000. 4. 1
共立女子大学	2002. 4. 1
東京女子医科大学	2003.10. 3
東京外国語大学	2005. 2. 4
首都大学東京	2006. 3.30
東京医科歯科大学	2008. 9. 5
学習院大学	2010. 4. 1
北里大学	2010. 4. 1

### 地域別協定校数

(平成22年6月1日現在)

地域	協定校数
アジア	16
アフリカ	2
北米	3
オセアニア	2
ヨーロッパ	18
計	41

## 外国人留学生数

(平成22年5月1日現在)

種別 国・地域	学部生				大学院生			学部研究生				大学院研究生			日本語・ 日本文化 研修留学生	特別 聴講 学生	特別 研究 学生	日本語 予備 教育 生	計
	文 教 育 学 部	理 学 部	生 活 科 学 部	小 計	人 間 文 化 創 成 科 学 研 究 科 前 期	人 間 文 化 創 成 科 学 研 究 科 後 期	小 計	文 教 育 学 部	理 学 部	生 活 科 学 部	小 計	人 間 文 化 創 成 科 学 研 究 科 前 期	人 間 文 化 創 成 科 学 研 究 科 後 期	小 計					
韓国	5		2	7	6 (4)	33 (4)	39 (8)	5		1	6	1 (1)		1 (1)	1 (1)	6	1		61 (10)
中国	16	1	6	23	37	32 (5)	69 (5)	25	2	12	39	6 (2)		6 (2)	2 (2)	2	1		142 (9)
台湾			1	1	8	6	14	3			3					3			21 (0)
タイ					3 (2)	4 (2)	7 (4)								1 (1)				8 (5)
ベトナム					1 (1)		1 (1)	1			1	1 (1)		1 (1)					3 (2)
マレーシア					1 (1)		1 (1)												1 (1)
モンゴル						1	1												1 (0)
ミャンマー					1		1												1 (0)
ネパール						1	1												1 (0)
インドネシア					1 (1)		1 (1)					1		1					2 (1)
トルコ																1			1 (0)
アフガニスタン					1 (1)		1 (1)					1 (1)		1 (1)					2 (2)
カザフスタン												1 (1)		1 (1)					1 (1)
英国												1 (1)		1 (1)		1			2 (1)
オランダ														1 (1)					1 (1)
ノルウェー														1 (1)					1 (1)
フィンランド														1 (1)	1				2 (1)
クロアチア												1 (1)		1 (1)					1 (1)
ロシア					2 (2)		2 (2)					1 (1)		1 (1)					3 (3)
コロンビア					1		1												1 (0)
エジプト					1 (1)		1 (1)												1 (1)
ボツワナ					1 (1)		1 (1)												1 (1)
オーストラリア												1		1	1 (1)				2 (1)
ニュージーランド																1 (1)			1 (1)
計	21 (0)	1 (0)	9 (0)	31 (0)	64 (14)	77 (11)	141 (25)	34 (0)	2 (0)	13 (0)	49 (0)	15 (9)	0 (0)	15 (9)	8 (8)	15 (1)	2 (0)	0 (0)	261 (43)

( )内の数字は国費留学生を示す。

# 教職員数

(平成22年5月1日現在)

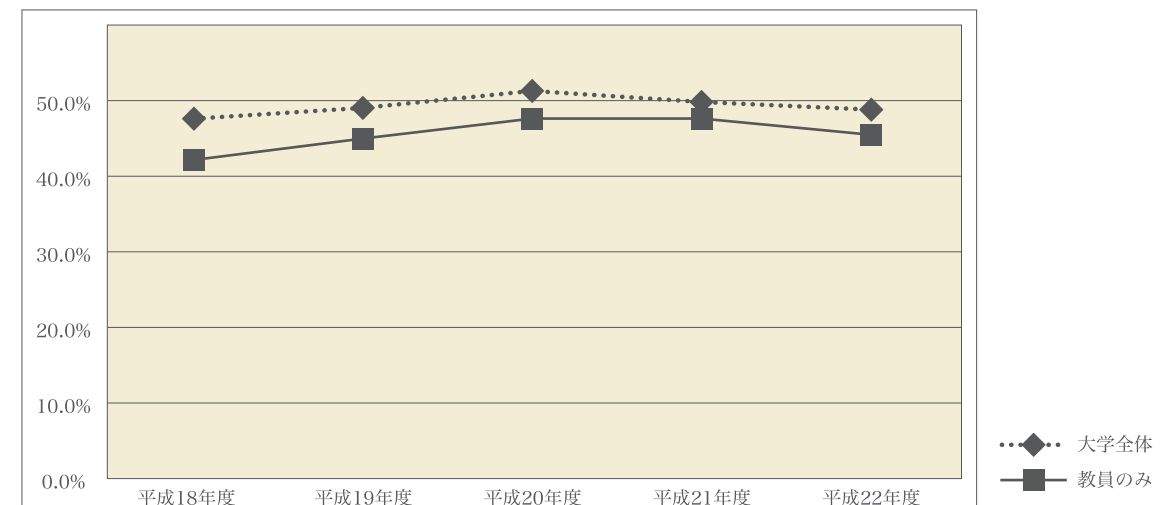
	教授		准教授		講師		助教		助手		リサーチフェロー		アソシエイトフェロー	
	内女性		内女性		内女性		内女性		内女性		内女性		内女性	
副学長(戦略担当・副総務機構長)														
学長室、事務組織														
学術・情報機構												1	1	
文教育学部														
理学部									1	1				
生活科学部													1	1
大学院人間文化創成科学研究科	103	38	74	30	4	3	10	7			7	7		
教育開発センター	1	0			3	2							1	1
グローバル教育センター					4	4								
生命情報学教育研究センター														
リーダーシップ養成教育研究センター			1	1	1	0	1	1						
情報基盤センター					1	1							2	2
湾岸生物教育研究センター														
サイエンス&エデュケーションセンター														
保健管理センター														
学生支援センター			1	1	1	1								
キャリア支援センター					1	0								
人間発達教育研究センター					3	3							2	2
ジェンダー研究センター													1	1
知的財産本部														
お茶大アカデミック・プロダクション														
附属高等学校														
附属中学校														
附属小学校														
附属幼稚園														
いずみナーサリー														
計	104	38	76	32	18	14	11	8	1	1	7	7	8	8

	特任准教授	特任講師	特任助教	特任リサーチフェロー	特任アソシエイトフェロー	附属学校教諭	栄養教諭	保育士	その他職員	合計									
	内女性	内女性	内女性	内女性	内女性	内女性	内女性	内女性	内女性	内女性									
									1	0	1	0							
									94	33	94	33							
											1	1							
											0	0							
											1	1							
											1	1							
											198	85							
				2	2						7	5							
											4	4							
1	1	1	0	2	2						4	3							
											3	2							
									1	1	4	4							
									1	0	1	0							
1	0	2	1								3	1							
									1	1	1	1							
											2	2							
		1	0								3	1							
1	1	1	1	1	1	3	2	6	5		17	15							
				1	1	1	1				3	3							
1	0			1	1						2	1							
				9	4	10	0	1	1		20	5							
										25	14	25	14						
										24	13	24	13						
										27	13	1	1	2	1	30	15		
										9	9					9	9		
												4	4			4	4		
4	2	5	2	13	8	16	5	9	8	86	49	1	1	4	4	100	36	462	223

# 過去5年間に於ける女性教職員数の割合

	大学全体			教員(※)		
	全体	女性	割合	全体	女性	割合
平成18年度	454	215	47.4%	227	95	41.9%
平成19年度	452	220	48.7%	234	107	45.7%
平成20年度	474	239	50.4%	250	119	47.6%
平成21年度	479	239	49.9%	246	117	47.6%
平成22年度	462	223	48.3%	231	104	45.0%

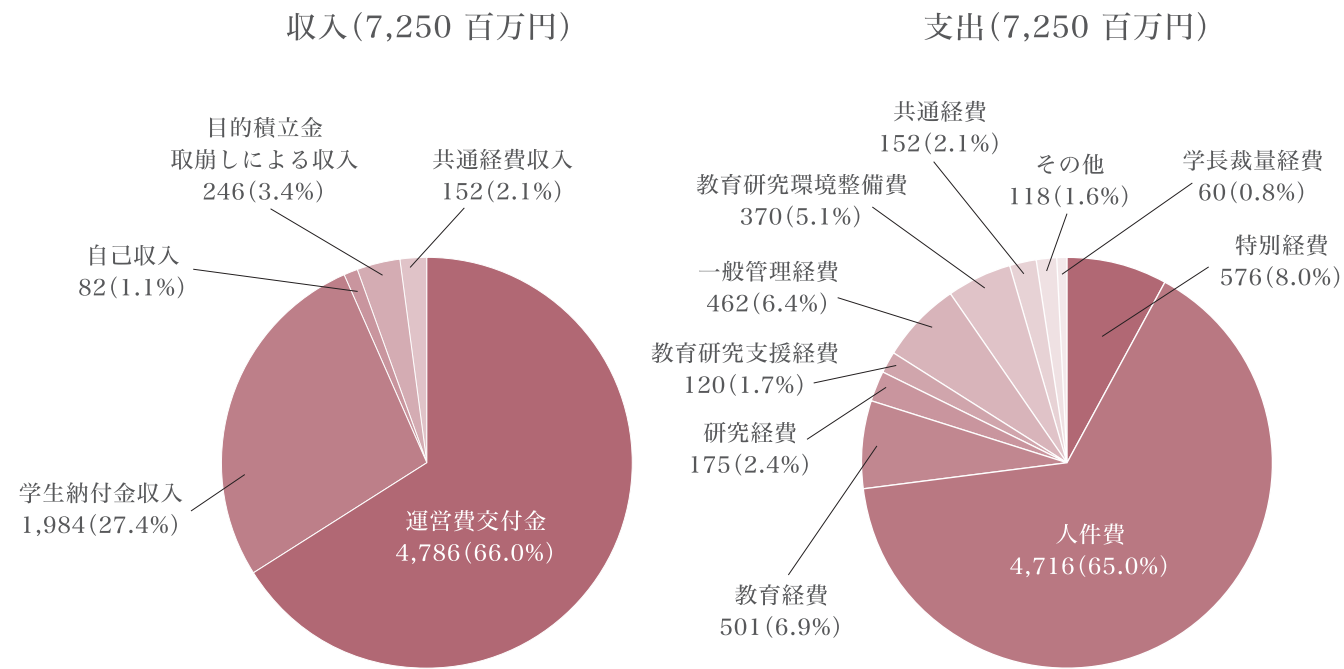
※平成19年度以降においては教授、准教授、講師、助教、特任教授、特任准教授、特任講師、特任助教の数、平成18年度以前においては教授、助教、講師の数にて集計



## 予算・決算

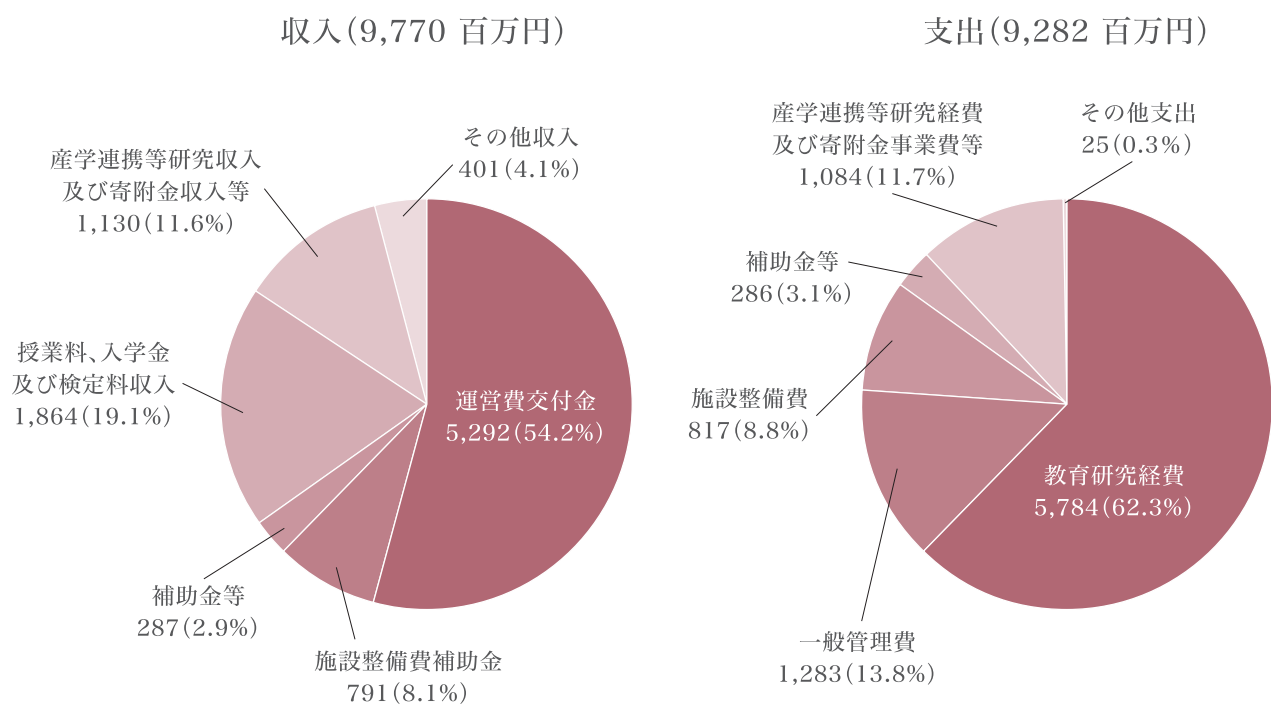
### 平成22年度学内予算

(単位:百万円)



### 平成20年度決算

(単位:百万円)



※決算は百万円未満切捨てにより作成しております。

## 外部資金

### 平成21年度外部資金受入状況

(単位:円)

項目	交付件数	総額
グローバルCOEプログラム	1	184,860,000
科学技術振興調整費	1	249,593,000
大学発ベンチャー創出推進事業	1	43,810,000
科学技術試験研究委託事業	3	66,087,000
産学官連携戦略展開事業	1	12,000,000
良いシーズをつなぐ知の連携システム	1	3,000,000
最先端学術情報基盤構築事業	1	3,000,000
燃料電池先端科学研究事業(NEDO)	1	19,387,000
戦略的創造研究推進事業	7	40,069,100
受託研究	22	66,168,050
共同研究	20	20,651,100
奨学寄附金	64	59,247,960
現代GP	1	16,500,000
大学院教育改革支援プログラム	1	28,512,000
社会人学び直しニーズ対応教育推進プログラム	1	15,977,676
新たな社会ニーズに対応した学生支援プログラム	1	15,000,000
若手研究者国際・トレーニング・プログラム	1	15,980,000
国際化拠点整備事業(国際共同・連携支援(総合戦略型))	1	16,000,000
理数学生応援プロジェクト	1	15,972,237
理科支援員等配置事業	1	11,724,300
大学教育・学生支援推進事業[テーマA]大学教育推進プログラム	1	23,000,000
戦略的産学連携支援事業	1	19,000,000
大学発教育支援コンソーシアム事業	1	4,000,000
組織的な若手研究者等海外派遣プログラム	1	1,500,000
計	135	951,039,423

## 科学研究費補助金

### 平成21年度採択状況

(単位:円)

研究種目	件数	金額
特定領域研究	3	26,200,000
新学術領域研究 研究領域提案型	1	5,850,000
若手研究(A)	1	5,850,000
若手研究(B)	21	30,550,000
基盤研究(A)	2	15,860,000
基盤研究(B)	21	111,410,000
基盤研究(C)	49	61,620,000
若手研究(スタートアップ)	6	7,112,798
挑戦的萌芽研究	5	7,100,000
特別研究員奨励費	22	16,200,000
研究成果公開促進費「学術図書」	2	2,200,000
研究成果公開促進費「データベース」	1	3,900,000
計	134	293,852,798

# 土地建物

## 建物面積

(単位:㎡)

名称	構造	建面積	延面積
大学本館	RC:3	3,270	9,122
大学講堂	RC:2	979	1,514
学生センター棟	RC:4	542	2,169
旧学生部分室	S:1	118	118
文教育学部1号館	SRC:8	1,024	6,490
共通講義棟1号館	RC:4	613	2,199
共通講義棟2号館	RC:2	504	965
共通講義棟3号館	RC:5	479	2,357
附属図書館	RC:3-1	1,413	4,422
保健管理センター	RC:2	161	322
大学食堂	RC:2	625	1,028
課外活動共用施設	RC:3	296	807
学生会館	RC:2	578	884
文教育学部2号館	RC:3	805	1,930
課外活動団体談話室	RC:1-1	437	576
大学体育館	RC:2	927	1,390
人間文化創成科学研究科・全学共用研究棟	RC:6	450	2,835
ラジオアイソトープ実験センター	RC:2	199	352
理学部1号館	RC:6	1,359	7,974
理学部2号館	RC:6	489	2,816
理学部3号館	SRC:7-2	599	4,074
情報基盤センター	RC:2	247	507
総合研究棟	SRC:8-1	640	5,626
お茶大アカデミック・プロダクション研究棟	S:3	201	603
ユビキタスコンピューティング実験住宅	W:1	91	83
茶室	W:1	101	97
その他		674	678
大学 計		17,821	61,938
附属幼稚園舎	RC:1	1,313	1,294
附属小学校第1校舎	RC:4	1,545	4,755
附属小学校第2校舎	RC:2	677	975
附属小学校第3校舎	RC:4	277	1,043
附属小学校体育館	S:1	588	615
附属中学校第1校舎	RC:3	1,156	3,276
附属中学校第2校舎	RC:3	394	1,047
附属中学校体育館	RC:2	1,056	1,493
附属高等学校校舎	RC:3	1,535	4,655
附属高等学校体育館	S:1	1,004	1,060
いずみナーサリー	RC:1	175	175
その他		329	329
附属学校 計		10,049	20,717
大塚宿舎	1棟	519	1,887
桜蔭会館	RC:2	293	596
作楽会館	RC:2	199	411
その他(大塚1) 計		1,011	2,894
小石川寮	RC:4	479	1,415
国際学生宿舎	RC:4 RC:5	2,063 863	4,792 4,526
学生寮 計		3,405	10,733
湾岸生物教育研究センター	RC:1	300	307
湾岸生物教育研究センター宿泊棟	RC:2	170	378
その他(教員用宿舎、車庫)	3棟	94	94
湾岸生物教育研究センター 計		564	779
館山野外教育施設	W:1	277	277
館山宿舎	1棟	51	51
その他(館山) 計		328	328
志賀高原体育運動場管理棟	RC:2	177	324
志賀高原体育運動場宿泊棟	RC:3	164	342
その他(車庫)	1棟	21	21
志賀高原 計		362	687
合計		33,540	98,076

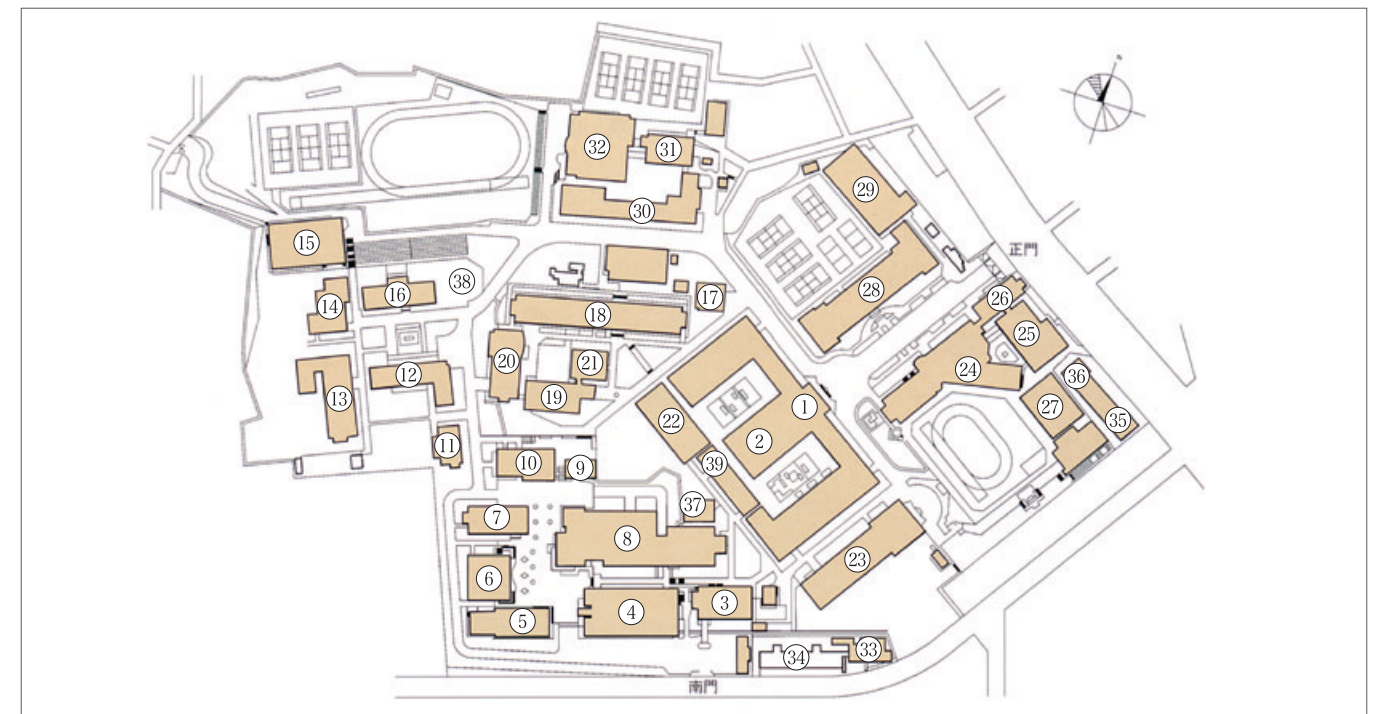
RC:鉄筋コンクリート造 SRC:鉄骨鉄筋コンクリート造 S:鉄骨造 W:木造

## 土地面積

(単位:㎡)

	所有地	借地	計
大学	78,632.9	0	78,632.9
附属学校	33,076	0	33,076
湾岸生物教育研究センター	4,984	0	4,984
館山野外教育施設	3,456.06	0	3,456.06
志賀高原体育運動場	0	(民有地)1,395	1,395
東村山郊外園	3,168.16	0	3,168.16
小石川寮	2,553.27	0	2,553.27
国際学生宿舎	8,028.99	0	8,028.99
大塚宿舎	1,580.12	0	1,580.12
館山宿舎	182	0	182
計	135,661.5	1,395	137,056.5

## キャンパスマップ



- |                                  |  |  |
|----------------------------------|--|--|
| 1 大学本館<br>本部<br>生活科学部<br>歴史資料館   | 12 学生会館<br>13 文教育学部2号館<br>14 課外活動団体談話室<br>15 大学体育館 | 26 附属小学校第3校舎<br>27 附属小学校体育館<br>28 附属高等学校校舎<br>29 附属高等学校体育館 |
| 2 大学講堂(徽音堂)                      | 16 人間文化創成科学研究科・<br>全学共用研究棟                         | 30 附属中学校第1校舎<br>31 附属中学校第2校舎                               |
| 3 学生センター棟<br>ジェンダー研究センター<br>国際本部 | 17 ラジオアイソトープ実験センター                                 | 32 附属中学校体育館<br>33 いずみナーサリー                                 |
| 4 文教育学部1号館                       | 18 理学部1号館  | 34 大塚宿舎  |
| 5 共通講義棟1号館                       | 19 理学部2号館  | 35 作楽会館  |
| 6 共通講義棟2号館                       | 20 理学部3号館  | 36 桜蔭会館<br>歴史資料室   |
| 7 共通講義棟3号館                       | 21 情報基盤センター  | 37 お茶大アカデミック・プロダクション研究棟                                    |
| 8 附属図書館                          | 22 総合研究棟<br>生活環境教育研究センター                           | 38 茶室  |
| 9 保健管理センター                       | 23 附属幼稚園   | 39 生活科学部本館2  |
| 10 大学食堂                          | 24 附属小学校第1校舎                                       |  |
| 11 課外活動共用施設                      | 25 附属小学校第2校舎                                       |  |

## 附属図書館

### 蔵書冊数

(平成22年5月1日現在)

図書の冊数		雑誌の種類	
和書	429,370	和書	6,961
洋書	204,333	洋書	2,666
計	633,703	計	9,627

### 年間受入冊数

(平成21年度)

	購入	寄贈	製本	その他	合計
和書	8,031	2,588	347	0	10,966
洋書	1,320	633	443	0	2,396
計	9,351	3,221	790	0	13,362

## 記念文庫

文庫名	冊数	収書年度	摘要
紀元二千六百年記念文庫	765	昭和15年度	紀元二千六百年を記念した国体関係図書
宮嶋文庫	149	昭和30年度	宮嶋鋭夫氏旧蔵書(哲学・美学・文学)
矢崎文庫	2,692	昭和32年度	矢崎美盛氏旧蔵書(哲学・美学・美術史)
倉橋文庫	1,204	昭和35年度	幼児教育全体に関連する図書
ガーリティ文庫	471	昭和37年度	M.R.Guerity 夫人(米国)からの寄贈図書
勝部文庫	282	昭和43年度	勝部真長元教授からの寄贈図書
栗田文庫	1,967	昭和60年度	世界の絵本

## 利用状況

(平成21年度)

開館日数	入館者数	館外貸出冊数
265日	262,610人	32,416冊

## 附属学校

(平成22年5月1日現在)

	総定員	学年等別児童・生徒等数						
		1年	2年	3年	4年	5年	6年	計
附属高等学校	360	120	120	120				360
附属中学校	405 (45)	128 (12)	129 (15)	132 (13)				389 (40)
附属小学校	765 (45)	120	118	120	124 (5)	127 (12)	132 (14)	741 (31)
附属幼稚園 二年保育 三年保育	] 180	(3歳児)	(4歳児)	(5歳児)				] 174
		41	37	33				
いずみナーサリー		(0歳児) 3	(1歳児) 12	(2歳児) 7				22

( )の数字は帰国子女学級の人数を内数で示す。

## 大学沿革(抜粋)

明治 7年(1874) 3月13日  
明治 8年(1875) 11月29日

東京府下に女子師範学校を設立することの布達  
東京女子師範学校開校式を挙  
開校の場所は、江戸時代から「御茶の水」と呼ばれていた現在の文京区湯島一丁目  
附属幼稚園を開園(幼稚園の初め)  
附属小学校を設置(翌年9月授業開始)  
附属高等女学校を設置(9月授業開始、高等女学校の初め)  
東京女子師範学校は東京師範学校に合併され、東京師範学校女子部となる  
師範学校令の施行により、東京師範学校は高等師範学校となる  
高等師範学校から女子部を分離し、女子高等師範学校を創設  
第六臨時教員養成所を併設  
奈良女子高等師範学校の設置に伴い、東京女子高等師範学校と改称

大正12年(1923) 9月 1日  
大正14年(1925) 11月29日

関東大震災のため、校舎焼失  
開校50年記念式典を挙

昭和 7年(1932) 12月28日  
昭和11年(1936) 11月28日  
昭和16年(1941) 3月 6日  
昭和22年(1947) 4月 1日  
昭和23年(1948) 4月 1日  
昭和24年(1949) 5月31日

現在地の新校舎に移転  
新校舎に移転完了、落成式を挙  
東京女子臨時教員養成所を併設(昭和23年3月廃止)  
附属中学校を設置  
附属高等女学校を設置、附属高等女学校を廃止  
国立学校設置法の施行により、お茶の水女子大学(文学部・理家政学部の2学部)が新設され、東京女子高等師範学校は同大学に包括  
東京女子高等師範学校創立75周年・お茶の水女子大学開学記念式典を挙  
国立学校設置法の一部改正により、文教育学部・理学部・家政学部の3学部となる  
幼稚園教員臨時養成課程を設置(昭和45年3月廃止)

昭和25年(1950) 11月 5日  
昭和25年(1950) 4月 1日

国立学校設置法の一部改正により、東京女子高等師範学校が廃止され  
附属高等学校・中学校・小学校・幼稚園は、お茶の水女子大学文教育学部附属となる  
家政学部に家政学専攻科を設置  
家政学部に産業教育教員養成課程(昭和38年に家庭科教員養成課程と改称)を設置

昭和27年(1952) 4月 1日  
昭和29年(1954) 4月 1日

文教育学部に文教育学専攻科を設置  
理学部に理学専攻科を設置  
大学院家政学研究科(修士課程・3専攻)を設置、家政学専攻科を廃止  
大学院理学研究科(修士課程・4専攻)を設置、理学専攻科を廃止  
大学院人文科学研究科(修士課程・7専攻)を設置  
家政学部に家庭経営学科を設置  
大学院家政学研究科に家庭経営学専攻を設置  
大学院人文科学研究科に舞踊教育学専攻を設置、文教育学専攻科を廃止  
創立百周年記念式典を挙  
大学院人間文化研究科(博士課程・2専攻)を設置  
文教育学部文学科を国文学科と外国文学科に改組  
大学院人間文化研究科に人間環境学専攻を設置

昭和30年(1955) 4月 1日  
昭和31年(1956) 4月 1日  
昭和38年(1963) 4月 1日  
昭和39年(1964) 4月 1日  
昭和41年(1966) 4月 1日  
昭和43年(1968) 4月 1日  
昭和47年(1972) 4月 1日  
昭和48年(1973) 4月 1日  
昭和50年(1975) 11月 1日  
昭和51年(1976) 6月 1日  
昭和52年(1977) 4月 1日

附属高等学校・中学校・小学校・幼稚園は、文教育学部附属から大学附属となる  
文教育学部の教育学科を教育学科と舞踊教育学科に改組

昭和55年(1980) 4月 1日  
昭和57年(1982) 4月 1日

理学部に情報科学科を設置  
大学院人文科学研究科に日本語文化専攻を設置  
家政学部に生活科学部に改組  
大学院理学研究科に情報科学専攻を設置  
創立百二十周年記念式典を挙  
文教育学部の哲学科、史学科、地理学科、国文学科、外国文学科、教育学科、舞踊教育学科を  
人文科学科、言語文化学科、人間社会科学科、芸術・表現行動学科に改組  
大学院人文科学・理学・家政学研究科(修士課程)を大学院人間文化研究科(博士前期課程・6専攻)に改組  
大学院人間文化研究科(博士後期課程)複合領域科学専攻を設置  
大学院人間文化研究科(博士後期課程)の人間発達学専攻を人間発達科学専攻に、  
人間環境学専攻を人間環境科学専攻に改組  
大学院人間文化研究科(博士後期課程)の比較文化学専攻を比較社会文化学専攻及び国際日本学専攻に改組

平成 2年(1990) 4月 1日  
平成 3年(1991) 4月 1日  
平成 4年(1992) 10月 1日  
平成 6年(1994) 4月 1日  
平成 7年(1995) 11月 8日  
平成 8年(1996) 4月 1日  
  
平成 9年(1997) 4月 1日  
  
平成10年(1998) 4月 1日

大学院人間文化研究科(博士後期課程)の比較文化学専攻を比較社会文化学専攻及び国際日本学専攻に改組  
国立大学法人法により、国立大学法人お茶の水女子大学を設置  
いずみナーサリーを設置  
創立百三十周年記念式典を挙  
平成19年(2007) 4月 1日  
平成20年(2008) 2月22日  
平成21年(2009) 10月10日

平成11年(1999) 4月 1日  
平成16年(2004) 4月 1日  
平成17年(2005) 4月 1日  
11月22日  
平成19年(2007) 4月 1日  
平成20年(2008) 2月22日  
平成21年(2009) 10月10日

大学院人間文化研究科を大学院人間文化創成科学研究科に改組  
お茶の水女子大学バンコクオフィス(タイ)を開設  
新制大学六十周年記念式典を挙

## 所在地

	所在地	電話番号
学長室 総務機構 教育機構 国際・研究機構 学術・情報機構 文教育学部 理学部 生活科学部 大学院人間文化創成科学研究科 附属図書館 全学教育システム改革推進本部 国際本部 センター本部 附属学校本部 知的財産本部 お茶大アカデミック・プロダクション	〒112-8610 東京都文京区大塚2丁目1番1号	ダイヤルイン 局番 03-5978-5106
いずみナーサリー	〒112-0012 東京都文京区大塚2丁目1番22号	03-5978-5337
国際学生宿舎	〒173-0022 東京都板橋区仲町2番1号	03-3956-6870
小石川寮	〒112-0012 東京都文京区大塚1丁目6番6号	03-3944-2395
東村山郊外園	〒189-0012 東京都東村山市萩山町2丁目3番1号	—
湾岸生物教育研究センター	〒294-0301 千葉県館山市香11番地	0470-29-0838
館山野外教育施設		0470-29-0979
志賀高原体育運動場	〒381-0401 長野県下高井郡山ノ内町 大字平穂7149番地	0269-34-2507

## 交通案内



- 東京メトロ丸ノ内線「茗荷谷」駅下車 徒歩7分
- 東京メトロ有楽町線「護国寺」駅下車 徒歩8分
- 都営バス「大塚二丁目」停留所より 徒歩1分

平成22年7月発行

国立大学法人 お茶の水女子大学

〒112-8610 東京都文京区大塚2丁目1番1号